

De nummering van de indicatoren is gebaseerd op de documenten te vinden op:
[DICA/Transparantieportaal](#)



TP Indicatorenrapportage 2016

Ziekenhuis: Rijnstate Ziekenhuis

Jaar: 2016

Structuurindicatoren

	Teller	Noemer	Percentage	Nederland Percentage	naar TP
1. Percentage patiënten dat een operatie ondergaat in verband met een niet-kleincellig longcarcinoom en geregistreerd is in de DLCA-S, waarbij de informatie in de registratie volledig* is. (40)	86	87	98,9%	90,7%	Ja

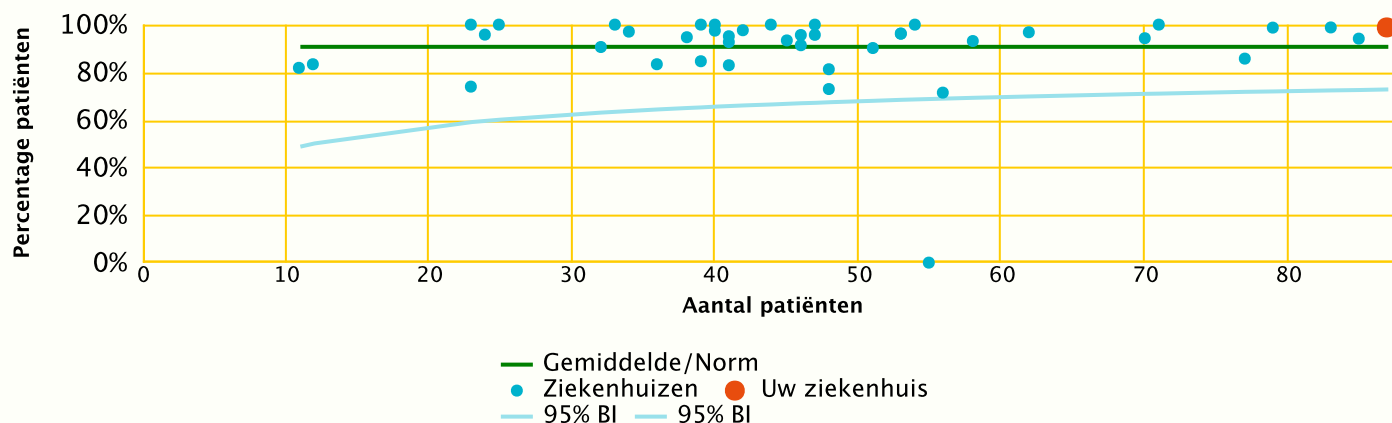
Teller: Aantal patiënten van wie de informatie in de registratie volledig* is.

Noemer: Aantal patiënten dat een operatie ondergaat vanwege een niet-kleincellig longcarcinoom in de DLCA-S.

*Volledig: alle items die nodig zijn voor het berekenen van de indicatoren zijn bekend. Dit houdt in:

De variabelen die nodig zijn voor analyseerbaar.

Voor patiënten geregistreerd vanwege een primair longcarcinoom dient bekend te zijn: of patiënt preoperatief in een MDO besproken is en zo ja de datum hiervan, of patiënt postoperatief besproken in een MDO, de urgentie van de operatie, cT-score, cN-score, cM-score, of er inductie behandeling is gegeven voorafgaand aan de operatie, pT-score, pN-score, pM-score, postoperatieve PA is, type resectie, de radicaliteit van de resectie, ontslagdatum, of er complicaties zijn opgetreden, of deze geleid hebben tot een reinterventie en de overlevingsstatus van de patient.



Funnelplot voor de verschillen tussen ziekenhuizen in percentage patiënten dat een operatie ondergaat in verband met een niet-kleincellig longcarcinoom en geregistreerd is in de DLCA, waarbij de informatie in de registratie volledig is. [i](#)

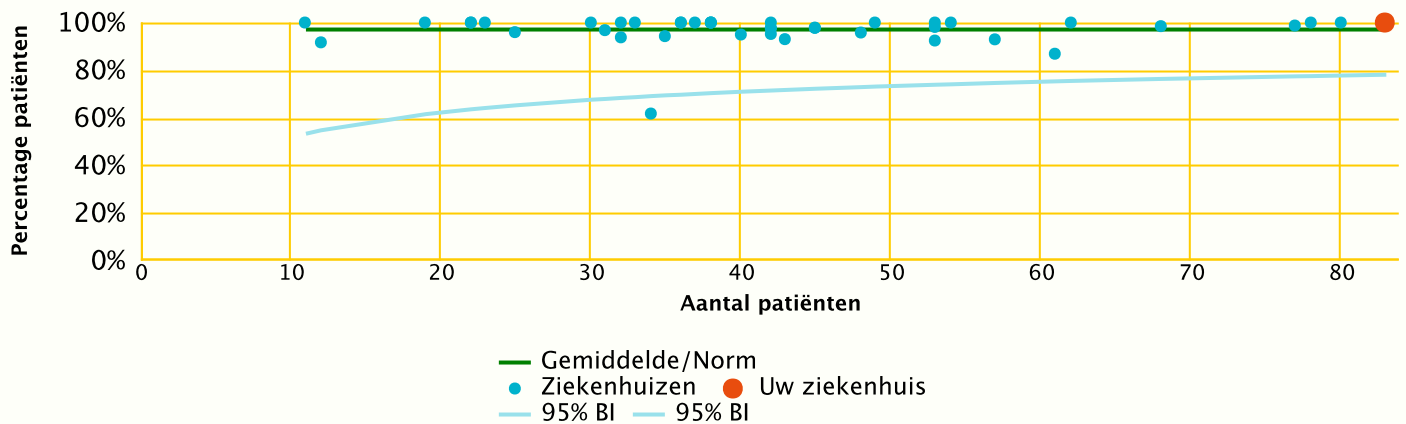
	Teller	naar TP
4a. Aantal patiënten dat een resectie ondergaat vanwege een primair longcarcinoom. (50)	98	Ja
4b. Aantal patiënten dat vanwege een andere aandoening een thoracale chirurgische ingreep ondergaat. (180)	120	Ja
5. Het aantal anatomische parenchymresecties in de vorm van een segmentresectie, lobectomie of pneumonectomie, dat is verricht op de ziekenhuislocatie voor benigne of maligne pathologie. (90)	94	Ja

Procesindicatoren

	Teller	Noemer	Percentage	Nederland Percentage	naar TP
10. Percentage electief geopereerde patiënten met een niet-kleincellig longcarcinoom dat postoperatief in een multidisciplinair team (MDO) wordt besproken. (100)	83	83	100,0%	97,1%	Ja

Teller: Aantal electief geopereerde patiënten dat postoperatief wordt besproken in een multidisciplinair overleg.

Noemer: Aantal patiënten dat een electieve parenchymresectie ondergaat, vanwege een primair niet-kleincellig longcarcinoom.



Funnelplot voor de verschillen tussen ziekenhuizen in percentage geopereerde patiënten met een niet-kleincellig longcarcinoom dat postoperatief in een multidisciplinair team (MDO) wordt besproken.

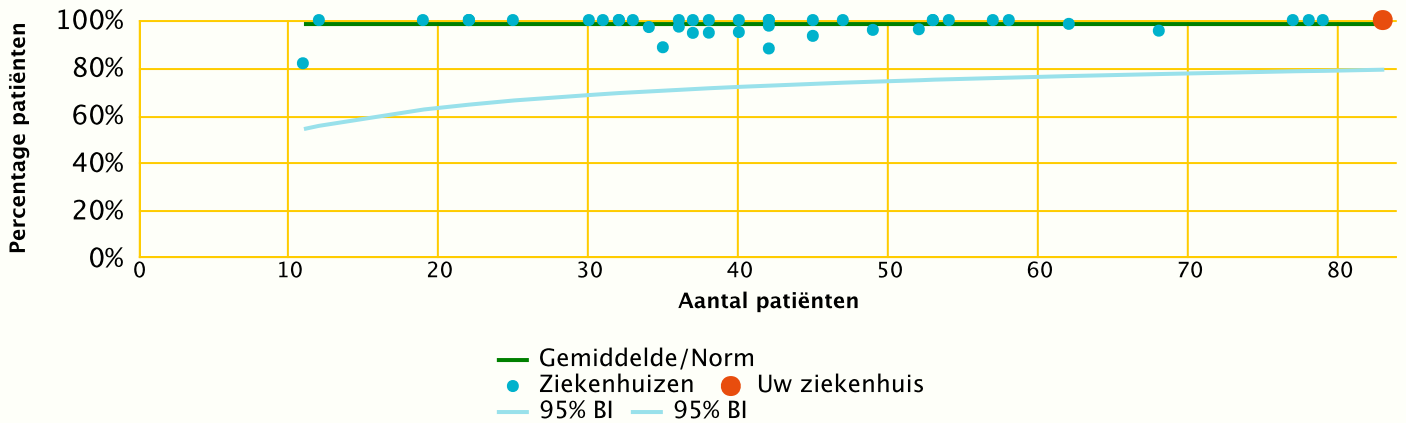


	Teller	Noemer	Percentage	Nederland Percentage	naar TP
12a. Percentage patiënten, dat een electieve resectie ondergaat vanwege primair niet-kleincellig longcarcinoom, waarbij ten einde van het preoperatief MDO* het klinisch TNM stadium bekend is. (110)	83	83	100,0%	98,3%	Ja

Teller: Aantal electief geopereerde patiënten waarbij ten tijde van het preoperatief MDO* het klinisch TNM stadium bekend is.

Noemer: Aantal patiënten dat een electieve parenchymresectie ondergaat, vanwege een primair longcarcinoom en dat wordt besproken tijdens een preoperatief multidisciplinair overleg.

*multidisciplinair overleg conform SONCOS normen.



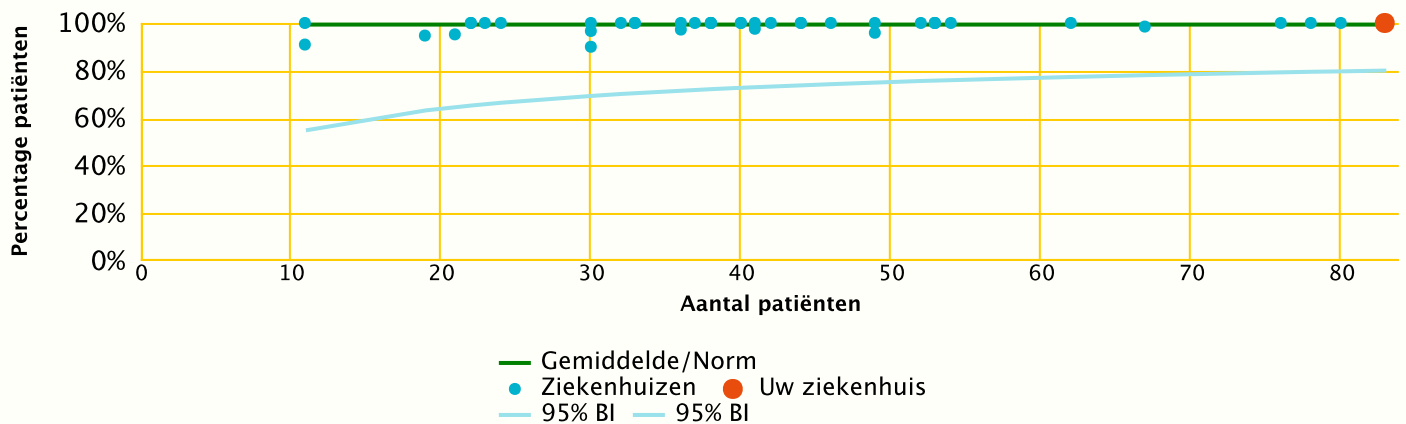
Funnelplot voor de verschillen tussen ziekenhuizen in percentage patiënten, dat een resectie ondergaat vanwege primair niet-kleincellig longcarcinoom, waarbij ten einde van het preoperatief MDO* het klinisch TNM stadium bekend is. [i](#)

	Teller	Noemer	Percentage	Nederland Percentage	naar TP
12b. Percentage patiënten, dat een electieve resectie ondergaat vanwege een primair niet-kleincellig longcarcinoom, waarbij tijdens het postoperatief MDO* het pathologisch TNM stadium bekend is. (120)	83	83	100,0%	99,3%	Ja

Teller: Aantal electieve patiënten waarbij ten tijde van het postoperatief MDO* het pathologisch TNM stadium bekend is.

Noemer: Aantal patiënten dat een electieve parenchymresectie ondergaat, vanwege een primair longcarcinoom en dat wordt besproken tijdens een postoperatief multidisciplinair overleg.

*multidisciplinair overleg conform SONCOS normen.



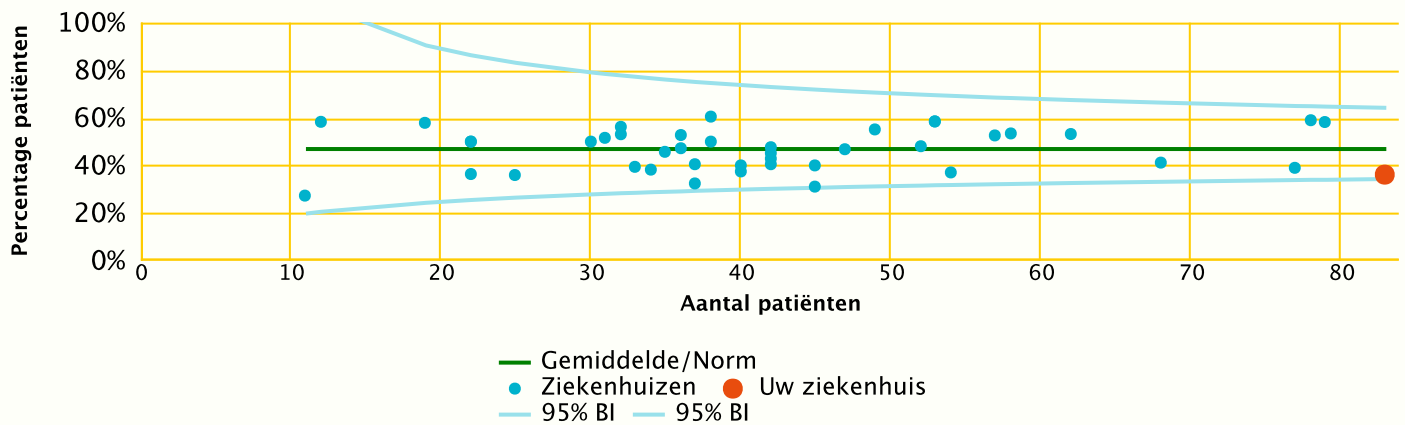
Funnelplot voor de verschillen tussen ziekenhuizen in percentage patiënten, dat een resectie ondergaat vanwege primair niet-kleincellig longcarcinoom, waarbij tijdens het postoperatief MDO* het pathologisch TNM stadium bekend is. [i](#)

13. Percentage electieve patiënten waarbij het klinisch TNM stadium overeenkomt met het pathologisch TNM stadium bij patiënten die een electieve anatomische parenchymresectie ondergaan in verband met primair niet-kleincellig longcarcinoom*. (130)

30	83	36,1%	46,9%	Ja
----	----	-------	-------	----

Teller: Aantal electief geopereerde patiënten waarbij het klinisch TNM stadium overeenkomt met het pathologisch TNM stadium.

Noemer: Aantal electief geopereerde patiënten dat een parenchymresectie ondergaat, vanwege een primair niet-kleincellig longcarcinoom en dat wordt besproken tijdens een preoperatief multidisciplinair overleg.



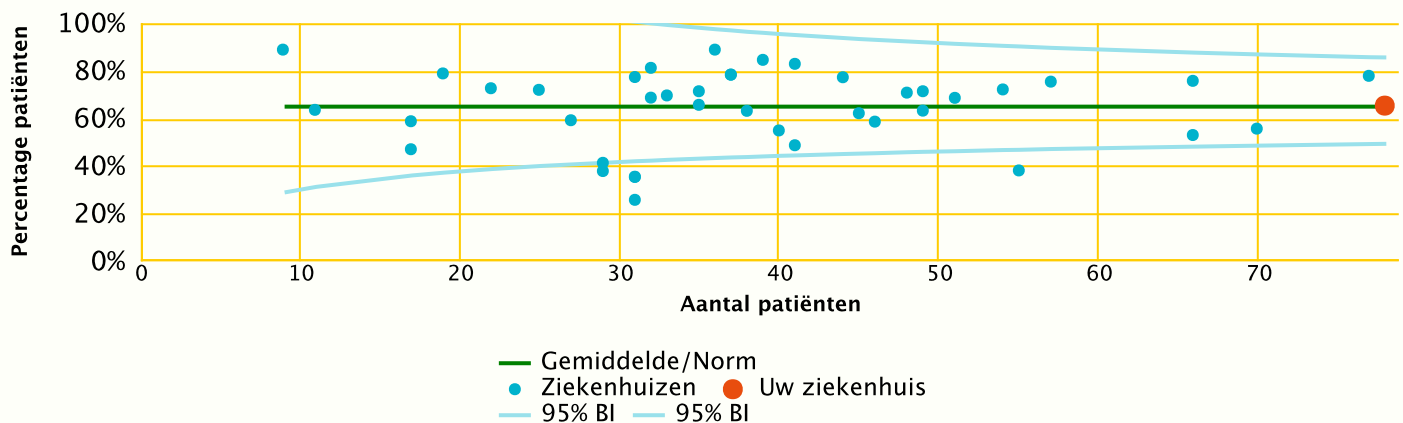
Funnelplot voor de verschillen tussen ziekenhuizen in percentage patiënten waarbij het klinisch TNM stadium overeenkomt met het pathologisch TNM stadium bij patiënten die een anatomische parenchymresectie ondergaan in verband met primair niet-kleincellig longcarcinoom. [i](#)

	Teller	Noemer	Percentage	Nederland Percentage	naar TP
15. Percentage patiënten, dat een electieve resectie onderging vanwege primair niet-kleincellig longcarcinoom, dat besproken is in het MDO*, met een wachttijd van 21 of minder dagen tussen het laatste MDO en de chirurgische behandeling. (140)	51	78	65,4%	65,0%	Ja

Teller: Aantal electief geopereerde patiënten waarbij de operatie binnen 21 dagen na het laatste preoperatief MDO wordt verricht.

Noemer: Aantal electief geopereerde patiënten dat wordt besproken in een preoperatief MDO en een parenchymresectie ondergaat, vanwege een primair niet-kleincellig longcarcinoom.

*multidisciplinair overleg conform SONCOS normen.



Funnelplot voor de verschillen tussen ziekenhuizen in percentage patiënten, dat een electieve resectie onderging vanwege primair niet-kleincellig longcarcinoom, dat besproken is in het MDO*, met een wachttijd van 21 of minder dagen tussen het laatste MDO en de chirurgische behandeling. i

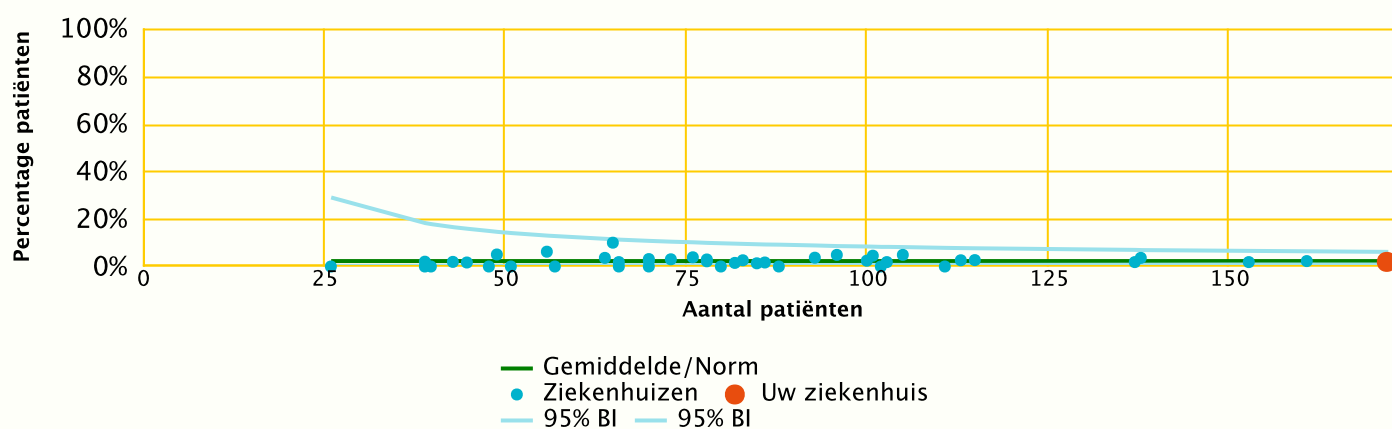
Uitkomstindicatoren

	Teller	Noemer	Percentage	Gecorrigeerd Percentage*	Nederland Percentage	naar TP
17. Percentage electieve patiënten dat binnen 30 dagen of binnen de zelfde ziekenhuisopname na resectie vanwege een niet-kleincellig longcarcinoom is overleden (berekend over 2 jaren). (150)	3	172	1,7%	1,9%	2,3%	Ja

Teller: Aantal electief geopereerde patiënten dat binnen 30 dagen, of binnen de zelfde ziekenhuisopname, na resectie is overleden.

Noemer: Aantal electief geopereerde patiënten dat een parenchymresectie ondergaat, vanwege een primair niet-kleincellig longcarcinoom.

*Gecorrigeerd voor geslacht, leeftijd, ASA classificatie, DLCO, type resectie.



Funnelplot voor de verschillen tussen ziekenhuizen in percentage patiënten dat binnen 30 dagen of binnen de zelfde ziekenhuisopname na resectie vanwege een niet-kleincellig longcarcinoom is overleden (berekend over 2 jaren). [i](#)

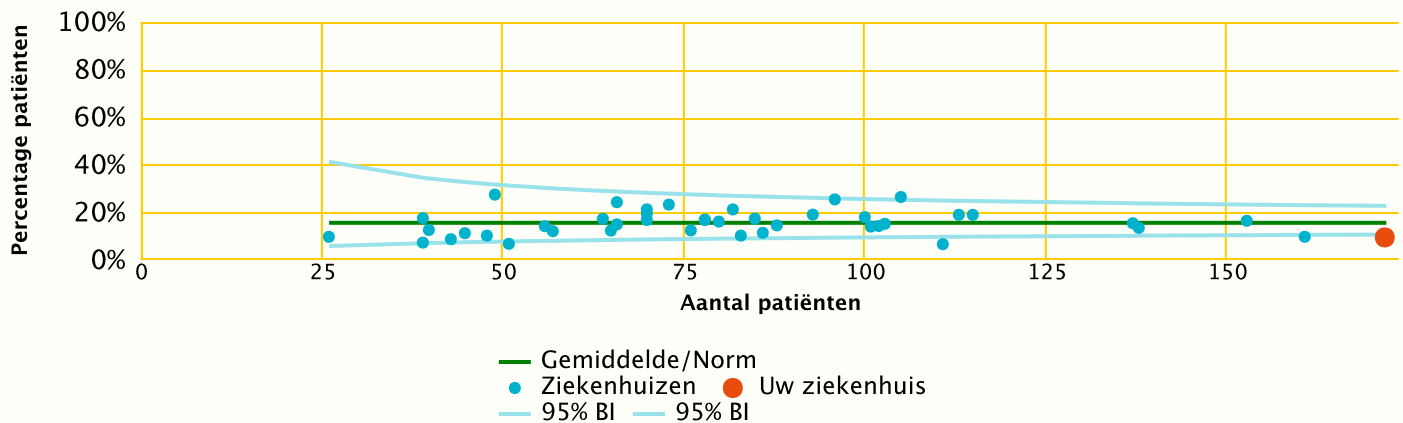
	Teller	Noemer	Percentage	Gecorrigeerd Percentage*	Nederland Percentage	naar TP
19. Percentage electieve patiënten waarbij een gecompliceerd beloop na resectie vanwege een primair niet-kleincellig longcarcinoom is opgetreden (berekend over 2 jaren). (160)	17	172	9,9%	9,5%	15,6%	Ja

Teller: Aantal electief geopereerde patiënten waarbij sprake is van een gecompliceerd beloop*.

Noemer: Aantal electief geopereerde patiënten dat een parenchymresectie ondergaat, vanwege een primair niet-kleincellig longcarcinoom.

*Gecompliceerd beloop: mortaliteit binnen 30 dagen of tijdens ziekenhuisopname, heringreep of totale opnameduur langer dan 14 dagen bij opgetreden complicaties.

*Gecorrigeerd voor geslacht, leeftijd, ASA classificatie, eerdere thoracale ingrepen in het verleden, cardiale en pulmonale comorbiditeit, klinisch TNM stadium, FEV1, DLCO, type resectie, zijde van operatie.



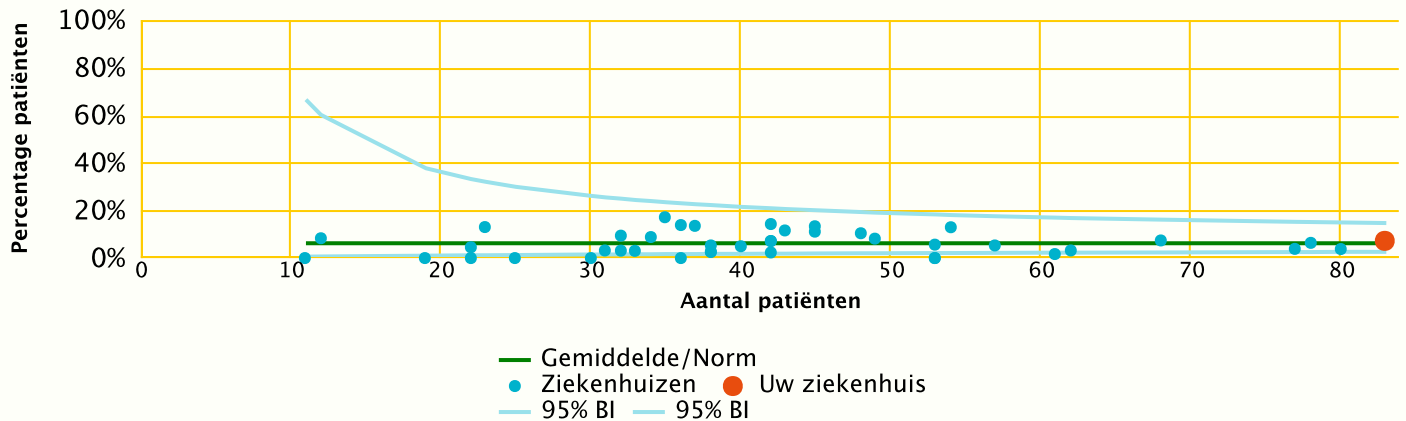
Funnelplot voor de verschillen tussen ziekenhuizen in percentage patiënten waarbij een gecompliceerd beloop* na resectie vanwege een primair niet-kleincellig longcarcinoom is opgetreden (berekend over 2 jaren). [i](#)

	Teller	Noemer	Percentage	Nederland Percentage	naar TP
21. Percentage electieve patiënten dat een resectie ondergaat vanwege een primair niet-kleincellig longcarcinoom, waarbij er sprake is van een irradicale* resectie t.a.v. de primaire tumor. (170)	6	83	7,2%	6,2%	Ja

Teller: Aantal electief geopereerde patiënten waar sprake is van een irradicale resectie* t.a.v. de primaire tumor.

Noemer: Aantal electief geopereerde patiënten dat een parenchymresectie ondergaat, vanwege een primair niet-kleincellig longcarcinoom.

*Irradicale resectie ten aanzien van de primaire tumor: R1 (microscopisch irradicaal) of R2 (macroscopisch irradicaal).



Funnelplot voor de verschillen tussen ziekenhuizen in percentage patiënten dat een resectie ondergaat vanwege een primair niet-kleincellig longcarcinoom, waarbij er sprake is van een irradicale* resectie. [i](#)